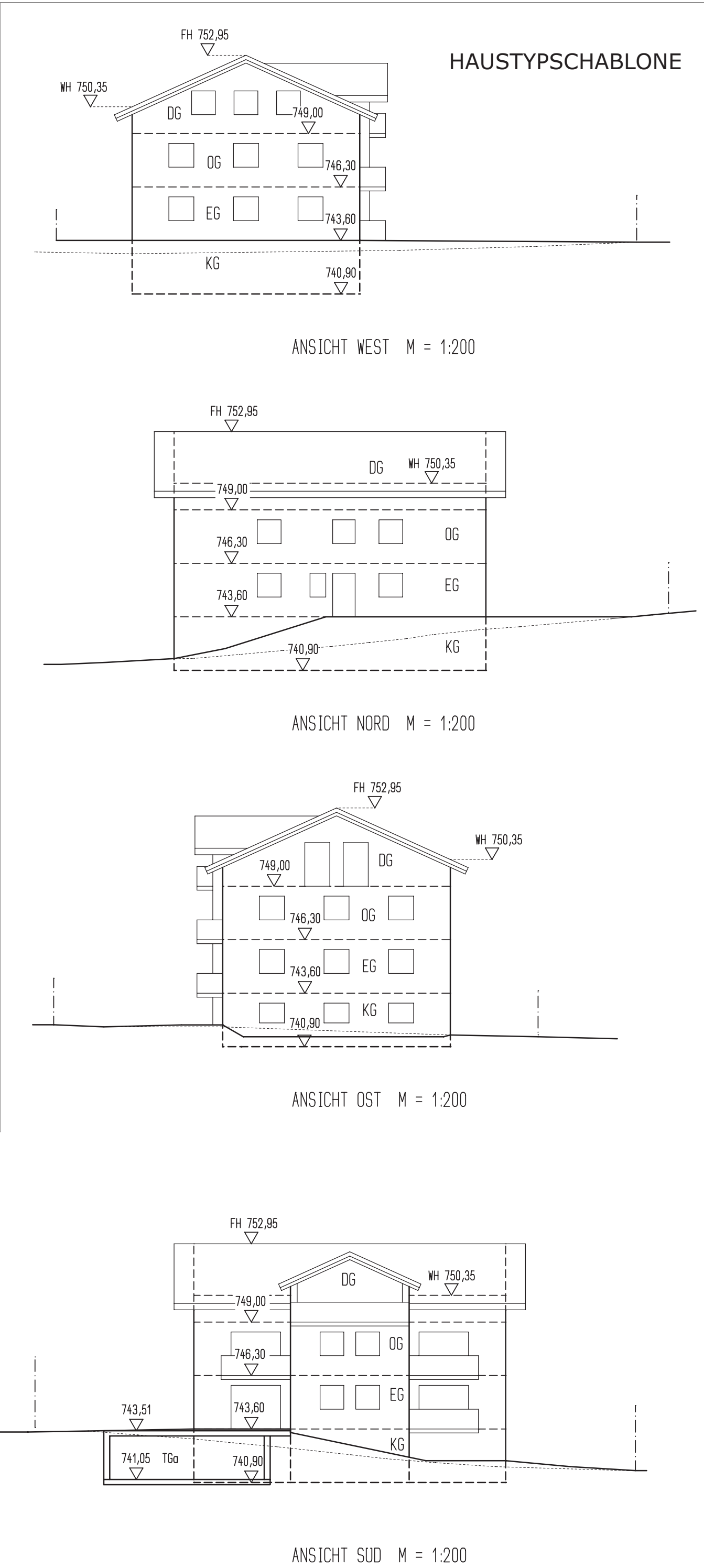
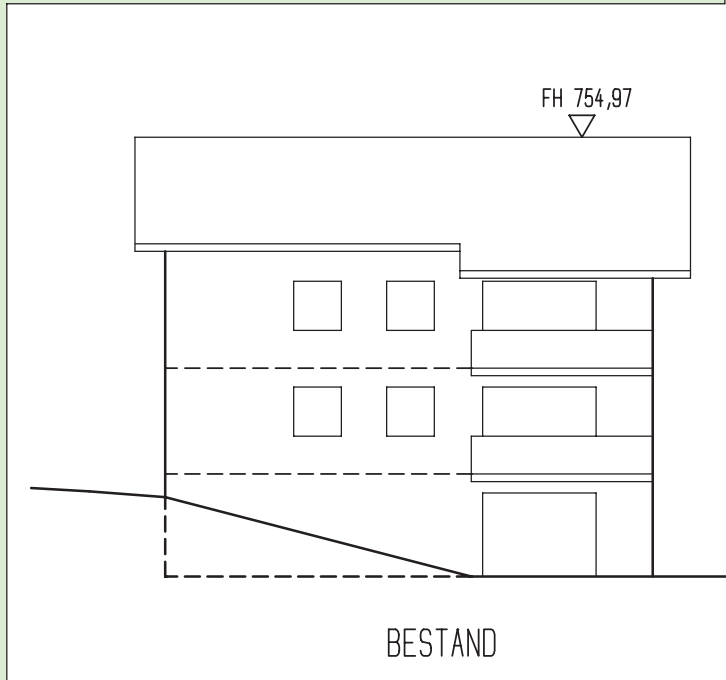


3. Änderung und Erweiterung des Bebauungsplanes "östlich des Bahnhofes in Oberdorf" durch die Gemeinde Waltenhofen



- ### 1. Festsetzungen
- Allgemeines Wohngebiet
 - GRZ 0,30 Grundflächenzahl als Höchstmaß
 - Z II Zahl der Vollgeschosse als Höchstmaß
 - WH 750,35 Wandhöhe als Höchstmaß NN
 - FH 752,95 Firsthöhe als Höchstmaß NN
 - Offene Bauweise
 - Nur Einzelhäuser zulässig
 - Baugrenze
 - E5 Wo Maximale Wohnungszahl pro Einzelhaus
 - Öffentliche Verkehrsfläche
 - Private Verkehrsfläche Zu- u. Ausfahrt TG
 - Grenze des räumlichen Geltungsbereichs der 3. Änderung und Erweiterung des Bebauungsplanes "östlich des Bahnhofes in Oberdorf" durch die Gemeinde Waltenhofen
 - Straßenbegrenzungslinie
 - Einfahrtbereich
 - Tiefgarage
 - Satteldach
 - DN 22-25° Dachneigung
 - Obstwiese (Ausgleichsfläche auf dem Grundstück)
 - Vorhandenen Apfelbaum erhalten
 - Solitäräume und Strauchpflanzung
- ### 2. Hinweise und Zeichenerklärungen
- Grenze des räumlichen Geltungsbereichs des Bebauungsplan vom 10.12.1962
 - Stellplatz
 - Bestehende Gebäude
 - Bebauungsvorschlag
 - Derzeit landwirtschaftlich genutzte Fläche
 - 747/19 Bestehende Flurstücksnummer
 - Grundstücksgrenzen
 - Höhenlinien NN vorhandenes natürliches Gelände

3. Änderung und Erweiterung des Bebauungsplanes "östlich des Bahnhofes in Oberdorf" durch die Gemeinde Waltenhofen

Datum: 08.04.2017 M = 1 : 500

Siegfried Janisch Dipl.-Ing. (FH)
 Freier Landschaftsarchitekt BDLA
 Hermann von Barthstr. 13
 87527 Sonthofen

S R G
 S.R. GEISSER ARCHITEKT
 87509 Immenstadt
 Tel (08323) 71 48 Fax (08323) 79 99
 E-Mail s.r.geisser@mnet-mail.de